

DESIGN FOR FILM

LISA MARIA POTTHOFF

HERBERT KNAUP

BENNO FÜRMAN

ANNABELLE MANDENG

BENITO BAUSE

CORINNA KIRCHHOFF

SARAH KOHR

ZEMENT

EINE PRODUKTION DER DIE FILM GMBH IM AUFTRAG DES ZDF

IN WEITEREN RÖLLEN ZEYNEP BOZBAY WANJA GÖTZ KATRIN INGENDOH FELIX QUINTON BASTIAN REIBER MERLIN SANDMEYER FLORIAN SCHMIDTKE CIVA TAYCİMEN VICTORIA TRAUTTMANSDOORFF LIZA TZSCHIRNER UVA.
CASTING NINA HAJN LAURA BUSCHHAGEN STUNTCOORDINATOR WANJA GÖTZ SZENEHILFE MARION FORADORI KOSTÜM CHRISTINE ZAHN MASKE CHRISTINA PAUL HEIKE ERSFELD TON TÖRSTEN TÜBBEN-JUNG LICHT DANIEL KUHN SCHNITT MARTIN RAHNER
MUSIK BORIS BOLJAZHEV MISCHUNG ANDREAS HENKE KAMERA SMYK SCHMEIKAL HERSTELLUNGSLEITUNG TARIK EPPINAR PRODUZENTEN SOPHIA ALDENHÖVEN ULI ASELMANN REDAKTION EVA KATHARINA KLÖCKER DREHBUCH TIMO BEHNOT REGIE KATRIN SCHMIDT



INHALT

Sarah Kohr begleitet ihren schwer verletzten Nachbarn Christian Zegel im Rettungswagen ins Krankenhaus – bis der RTW in einen krachenden Unfall verwickelt wird. Als der Unfallverursacher Alexander Diebhorst die RTW-Tür aufreißt, um offenbar erste Hilfe zu leisten, schießt die unter Schock stehende Sarah. Erst im Krankenhaus kommt sie zu sich, erinnert sich an nichts und erfährt, dass sie einen Unschuldigen getötet hat. Wie konnte das passieren? Oder steckt doch mehr dahinter?

Um ihre Glaubwürdigkeit zu retten, muss Sarah Kohr herausfinden, wie es zu dem Unfall und den tödlichen Schüssen gekommen ist. Bald kann Sarah eine Verbindung zwischen ihrem Nachbarn Zegel, einer Umweltgruppe sowie einem örtlichen Baustoffbetrieb in Böllstedt herstellen. Und einer gehäuften Anzahl von Asthmafällen, die den dort praktizierenden Arzt Dr. Tobias Hartmann und seinen Freund Christian Zegel auf den Plan gerufen hatten.



Producers Note

Es ist in vielerlei Hinsicht eine Herausforderung, eine TV-Reihe zu produzieren. Ganz besonders muss man sich bei den Geschichten unbedingt daran halten, die Hauptfigur mit dem zu bedienen, was sie bei den Zuschauer*innen zu etwas Besonderem macht. Das ist bei unserer Sarah Kohr noch ausgefallener, weil sie in gewohnter Weise meist auf sich allein gestellt ist, sich in Gefahr begibt, und nicht mit Ausreden oder von Angst getrieben nach einfachen Antworten sucht!

Nein, Sarah Kohr kniet sich tief in die unheilvollen Verstrickungen ihrer Gegner, um jene zu schützen, die durch Anderer Gier, Rücksichtslosigkeit, Brutalität und Gewissenlosigkeit oder Machtbesessenheit bedroht sind.


Wie perfide ihre Gegenspieler arbeiten, erlebt unsere Kommissarin in ZEMENT gleich zu Beginn der Geschichte: Bei einem spektakulären Unfall in einem Krankenwagen, bei dem sie ihren in Not geratenen Nachbarn ins Krankenhaus begleitet und Sarah selbst einem ungeheuren Verdacht ausgesetzt wird, als sie aus ihrer Bewusstlosigkeit wieder erwacht.

Dass die Geschichte spannend bleibt, wie man das von Drehbuchautor Timo Berndt gewohnt ist, und Sarah Kohr diesmal dennoch eine andere, weichere Seite zeigt, ist auch der besonderen Regie von Katrin Schmidt zu verdanken, die mit ihrem DOP Simon Schmejkal und allen Beteiligten einen spektakulären Film gemacht hat.

Wir freuen uns auf die weiteren Herausforderungen, die eine TV-Reihe an die Produzent*innen stellt, auch und gerade weil Lisa Maria Potthoff der Sarah Kohr so viel Kraft verleiht, Spielfreude und Mitgefühl, was sie bei ihren Zuschauer*innen zu etwas unverkennbar Besonderem macht.

Uli Aselmann und Sophia Aldenhoven

ROLLEN UND DARSTELLER:INNEN



Sarah Kohr	LISA MARIA POTTHOFF
Anton Mehringer	HERBERT KNAUP
Mareike Kramer	ANNABELLE MANDENG
Lothar Lessen	BENNO FÜRMAN
Achim Wiczorek	FLORIAN SCHMIDTKE
Dr. Tobias Hartmann	BASTIAN REIBER
Charlotte May	LIZA TZSCHIRNER
Gunnar Tiefenbach	MERLIN SANDMEYER
Dr. Sebastian Kiemen	BENITO BAUSE
Heike Kohr	CORINNA KIRCHHOFF
Julia Diebhorst	KATRIN INGENDOH
Kim Hartmann	ZEYNEP BOZBAY
Ariane Tiefenbach	VICTORIA TRAUTTMANSDORFF
Christian Zegel	FELIX QUINTON
Alexander Diehorst	WANJA GÖTZ
Sanitäter	CIYA TAYCOMEN

Die Herstellung von Zement und seine Auswirkungen auf die Umwelt

Beton ist der Baustoff der Moderne, da er sehr vielseitig einsetzbar ist und weltweit am meisten verbaut wird. Gleichzeitig ist er verantwortlich für ca. 8 % der vom Menschen ausgestoßenen Treibhausgase. Das eigentliche Problem für das Klima ist hierbei ein Bestandteil des Betons, der als Bindemittel dient: Zement. Er hilft dabei, dass der Beton durch Zugabe von Wasser später erhärtet. Aus gemahlenem Kalkstein wird Zementklinker gebrannt, wobei Temperaturen von 1450 Grad Celsius nötig sind. Bei dieser Prozedur entstehen große Mengen CO₂, pro Tonne Zement etwa 600 Kilogramm. In Deutschland sind das pro Jahr 20 Mio. Tonnen klimaschädliches CO₂.

Neben fossilen Brennstoffen wie Braunkohle und Steinkohle werden für die Herstellung von Zement auch sogenannte Alternative Brennstoffe verwendet. Im Jahr 2022 betrug der Anteil dieser Brennstoffe am gesamten Brennstoffeinsatz in Deutschland 71,6 Prozent. Darunter fallen unter anderem Altreifen, Plastikmüll, Lösungsmittel und Klärschlamm.

Für die Verbrennung der sogenannten Sekundärbrennstoffe in Zementwerken gelten grundsätzlich die gleichen Grenzwertvorgaben wie für Abfallverbrennungsanlagen. Dennoch gibt es punktuelle Abweichungen, die laut Bundestag verfahrenstechnisch begründet sind.



Sarah Kohr:

*„Also, es läuft darauf hinaus:
Bauen ist umweltschädlich.“*

Charlotte May:

„Bauen mit Beton, ja.

Weil dafür braucht man Zement. Die haben ein eigenes Kraftwerk für den Scheiß.

Da kannst du 50.000 Haushalte dranklemmen.“



Sarah Kohr (Lisa Maria Potthoff), Lothar Lessen (Benno Fürmann)



Ariane Tiefenbach (Victoria Trauttmansdorff)



Gunnar Tiefenbach (Merlin Sandmeyer)



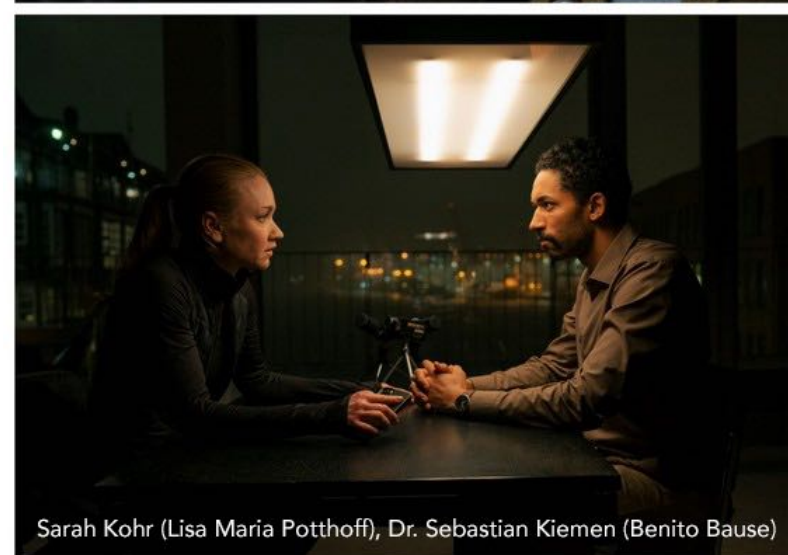
Lothar Lessen (Benno Fürmann), Mareike Kramer (Annabelle Mandeng), Achim Wieczorek (Florian Schmidtke)



Dr. Tobias Hartmann (Bastian Reiber), Kim Hartmann (Zeynep Bozbay)



Charlotte May (Liza Tzschirner), Sarah Kohr (Lisa Maria Potthoff)



Sarah Kohr (Lisa Maria Potthoff), Dr. Sebastian Kiemen (Benito Bause)



Lothar Lessen (Benno Fürmann), Achim Wieczorek (Florian Schmidtke), Sarah Kohr (Lisa Maria Potthoff)

ZDF

Redaktion
Eva K. Klöcker

Redaktionsassistentz
Kira Wilhelm

Produktionsmanagement
Anne Kathrin Birk

Besetzungsbüro
Michael Ludwig

Musikredaktion
Kai Schoormann

Produktion

*Herstellungs- und
Produktionsleitung*
Tarik Erpinar

Produktionsassistentz
Beatrix von Soden

Filmgeschäftsführung
Tanja Mix

1. Aufnahmeleitung
Tim Viakofsky

Motivaufnahmeleitung
John Kustendy

*Motivaufnahmeleitungs-
Assistentz*
Antoniella Gründel

Setaufnahmeleitung
Eric Schwarz

*Setaufnahmeleitungs-
Assistentz*
Michael Foltin

Setrunner
Tabea Tesfe
Christina Albrecht

Produktionsfahrer
Matthias Kühl
Andre Bäuch

Hygiene & Desinfektion
Marlene Rasp

Green Consultant
Roman Russo

Catering

Jannik Fröhlich
Patrick Mühlenpfordt
(Einhundert&Grad)

die film gmbh

Produzent:innen
Uli Aselmann
Sophia Aldenhoven

Projektkoordination
Roswitha Bauer

Produktionsvolontärin
Tabea Wächtler

Hauptbuchhaltung
Thomas Gemeinholzer

Ausstattung

Szenenbild
Marion Foradori

Szenenbild-Assistentz
Stefanie Walter

Außenrequisite
Tim Meisner

*Außenrequisiten-
Assistentz*
Ruben Kut

Setrequisite
Mareike Florczik

Setrequisiten-Assistentz
Lars Möller

Requisitenfahrer
Jean Berger

Baubühne
K&S Bau

SFX
Peter Wiemker

Maske

Christina Paul
Heike Ersfeld

Stunt

Stunt Coordinator
Wanja Götz

Stunt RTW
Ronnie Paul

Casting

Nina Haun Casting
Laura Buschhagen

Komparsen
Extra Faces Hamburg

Drehbuch Timo Berndt

Regie
Katrín Schmidt

Regieassistentz
Freya John

Script/Continuity
Sascha Gonzalvez

Kostüm

Kostümbild
Christine Zahn

Kostümbildassistentz
Jessica Birker

Garderobiere
Stefanie Stern
Barbara Sydow
Nadja Szymczak-
Löppmann

Licht

Oberbeleuchter
Daniel Kuhn

Beleuchter
Thomas Kerlin
Max Berg
Leo Schwarz
Boris Lohmeyer
Max Tönnis

Lichtassistentz
Grant Watters

Ton

Tonmeister
Torsten Többen-Jung

Tonassistentz
Thomas Vosseler
Joris Nitt
Andrew Hanson
David Hasenbein

Komponist
Boris Bojadzhiev

Schnitt
Martin Rahner

Arbeitsicherheit
Dipl.-Ing. Guido Koch

Wir bedanken uns bei
allen Motivegeber:innen

Kamera Simon Schmejkal

1. Kamera-Assistentz
Matthias „Richy“
Reichmann

Kamerazusatz
Bernd Schmidt
Torben Maede
Johannes Jung
Jonas Wache

2. Kamera-Assistentz
Martin Berzins

Videoperator
Ella Jessel

Standfotografie
Christine Schroeder

Postproduktion

*Projektkoordination
Postproduktion*
Undine Simmang (Cine
Plus)

Postproduktion Muster
Ulrich Backa

Postproduktion
Graham Whitehead

*Operator Dailies-
Grading*
Anna Hitova

Sounddesign
Felix Roggel

Mischung
Andreas Henke

VFX
Markus Strehl
Sandro Kath

Bühne

Kamerabühne
Michael Bauert

*Kamerabühnen-
Assistentz*
Jonas Neitzel

Presse

Pressebetreuung ZDF
Susanne Priebe

Produktionspresse
Claudia Maxelon